



for a greener tomorrow**

INFORMATION PRODUIT

Nouveaux groupes Mini DRV

PUMY-P VKM / YKM



Bénéfices du produit

- **COP & EER très supérieurs** : jusqu'à +35% comparé aux anciens groupes.
- Compatible avec le kit de détente **PAC-LV11M-J**
- Longueur totale de tuyauterie **jusqu'à 300 m** et longueur maxi 150 m
- Jusqu'à **9 unités intérieures** sur PUMY-P112VKM/YKM (12 unités intérieures sur PUMY-P140)
- Fonctionnement en mode chaud garanti **jusqu'à -20 °C**
- Réutilisation de tuyauterie existante sans rinçage

Disponibilité

- Après épuisement des stocks des modèles actuels

Documentation disponible

- Documentation commerciale en cours
- Manuel d'installation
- Manuel SAV
- Déclaration de conformité CE



Caractéristiques techniques

	PUMY-P		112 VKM	125 VKM	140 VKM	112 YKM	125 YKM	140 YKM
FROID	Puissance nominale	kW	12.5	14	15.5	12.5	14	15.5
	Puissance absorbée nominale	W	2.79	3.46	4.52	2.79	3.46	4.52
	Coefficient de performance EER	-	4.48	4.05	3.43	4.48	4.05	3.43
	Plage de fonctionnement (T°ext. sèche)	°C	-5/+46	-5/+46	-5/+46	-5/+46	-5/+46	-5/+46
CHAUD	Puissance nominale	kW	14	16	18	14	16	18
	Puissance absorbée nominale	W	3.04	3.74	4.47	3.04	3.74	4.47
	Coefficient de performance COP	-	4.61	4.28	4.03	4.61	4.28	4.03
	Plage de fonctionnement (T°ext. sèche/sèche)	°C	-20/+15	-20/+15	-20/+15	-20/+15	-20/+15	-20/+15

Caractéristiques techniques

Unités Int.	Indice total UI connectables	-	50 à 130 % de la puissance de l'unité extérieure					
	Taille UI connectables ⁽¹⁾	-	P15 à P140	P15 à P140	P15 à P140	P15 à P140	P15 à P140	P15 à P140
	Nombre UI connectables	-	1 à 9	1 à 10	1 à 12	1 à 9	1 à 10	1 à 12
Unités Extérieures	Débit d'air en Froid GV	m ³ /h	6600	6600	6600	6600	6600	6600
	Pression acoustique à 1m en mode froid/silence dB(A)		49 / 46	50 / 47	51 / 48	49 / 46	50 / 47	51 / 48
	Dimensions	Hauteur	mm	1338	1338	1338	1338	1338
		Largeur	mm	1050	1050	1050	1050	1050
		Profondeur	mm	330	330	330	330	330
	Poids net	kg	123	123	123	125	125	125
FRIGORIFIQUE	Diamètre liquide brasé	pouce	3/8	3/8	3/8	3/8	3/8	3/8
	Diamètre gaz brasé	pouce	5/8	5/8	5/8	5/8	5/8	5/8
	Lg maxi totale de liaisons frigorifiques installées	m	300	300	300	300	300	300
	Dénivelé maxi entre UE/UI ⁽³⁾	m	50	50	50	50	50	50
	Fluide	-	R410A	R410A	R410A	R410A	R410A	R410A
ELECT ⁽²⁾	Alimentation électrique par unité extérieure	V~Hz	230V - 1 P - 50	230V - 1 P - 50	230V - 1 P - 50	400V - 3 P - 50	400V - 3 P - 50	400V - 3 P - 50
	Câble liaison intérieure - extérieure	mm ²	Bus 2 x 1.5 mm ² blindé par tresse métallique			Bus 2 x 1.5 mm ² blindé par tresse métallique		
	Intensité maxi	A	29.5	29.5	29.5	13	13	13

⁽¹⁾ Voir liste des Unités Intérieures compatibles dans la documentation technique

⁽²⁾ Valeurs indicatives non contractuelles - se référer aux réglementations sur site

⁽³⁾ Unité Extérieure au dessus

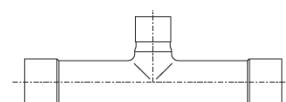


L'astuce

UTILISATION DE TÉS FRIGORIFIQUES DU COMMERCE

Installation simplifiée et moins coûteuse

Grâce à sa technologie exclusive de contrôle de l'état du réfrigérant, Mitsubishi Electric est le seul fabricant à autoriser l'utilisation de Tés frigorifiques du commerce, moins chers et sans contrainte d'installation.



* Selon les modalités des conditions générales de vente en vigueur.